

Titel: Digitalisering af Bygningsmassen
i Odsherred Kommune

Sted: DFM - Ballerup

Dato: 22. februar 2017

Oplægsholder: Thomas Winther

ODSHERRED
KOMMUNE





2013 - Beslutning om digitalisering af bygningsmassen

- Overblik over ejendomme
- Antal m²
- Hvad benyttes ejendommene og lokalerne til?
- Effektiviseringsgevinst



Valg af FM-system

Stille krav, uden at kende muligheder??

Mange leverandører

Erfaringsudveksling - Alle har truffet det gode valg

Byggeweb - RIB CoreFM

NTI-CADcenter Mdoc FM





FM-system muligheder

Overblik over portefølje

Arbejde med 3D-tegninger

Udtræk af plantegninger

Overblik over f.eks. ABA, AIA, Brandudstyr m.v.

Sammenhæng mellem vedligeholdelse og energiprojekter





Digital indtegning

Test indtegning

Udbud - Vinder "Schou Birkendorf arkitekter"

Udarbejdelse af tidsplan for indtegning

Intern forventning - opdage værdien

Køb af Revit

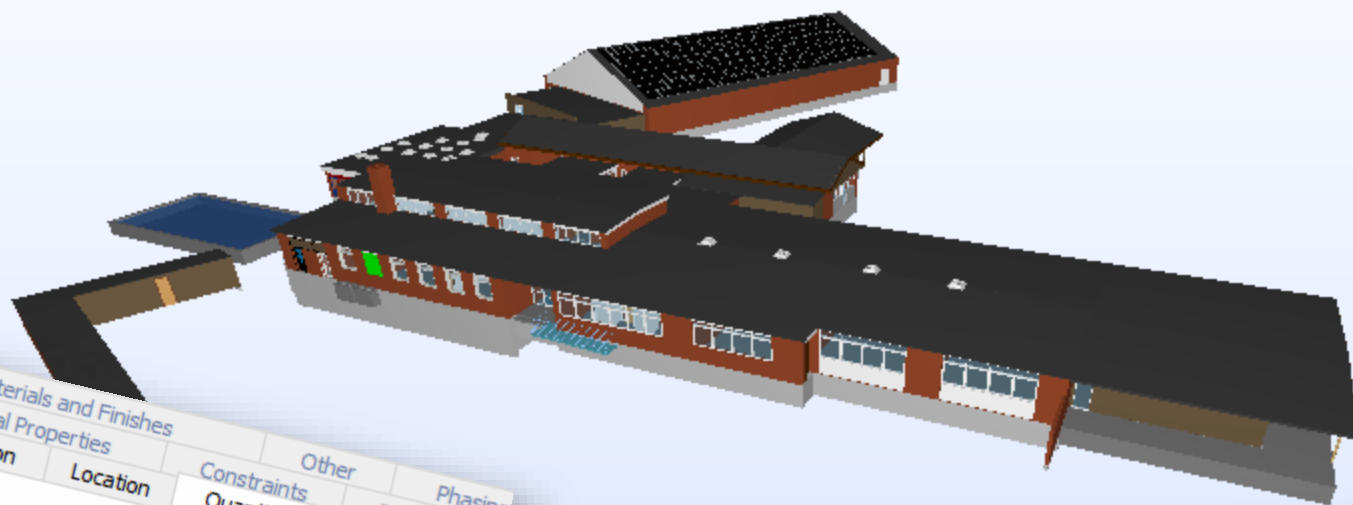




Hvad er målet?

- Større overblik over m2 samt brugen af lokalerne
- Skabe et politisk og administrativt råderum for benyttelse af lokaler
- Visualisere det komplekse
- Smidiggøre arbejdet med bygningsmassen





Materials and Finishes		Analytical Properties		Other	
Identification	Location	Constraints	Quantities	Dimensions	Phasing
Property				Material	R
Area				Value	
Height				2.80 m2	
Width				1.81 m	
				1.55 m	

Property	Value
Assembly Code	
Assembly Description	Bygning A
Building Name	QQA
CCSClassCode	Vindue
CCSClassName	#QQA15087
CCSSingleLevelID	



Property	Value
Area	81.54 m ²
Height	4.96 m
Perimeter	36.39 m
Area of Doors	10.61 m ²
Area of Windows	0.00 m ²
Volume	404.42 m ³





Udfordringer

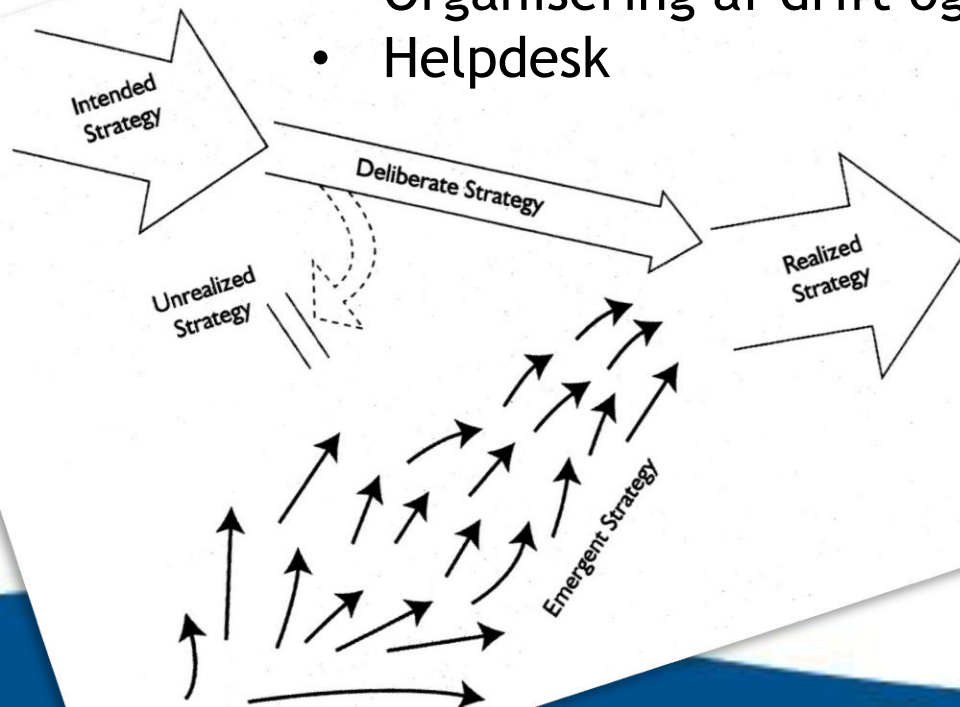
- Forskellighed i modeller
- Komplekst område
- Mange informationer
- Opdatering af informationer





Næste trin

- Udnyttelse af lokaler tidsmæssigt
- Analyse på procentvis fordeling af primær/sekundær benyttelse
- Organisering af drift og vedligeholdelse
- Helpdesk





Spørgsmål?

